



кспресс Дизайн

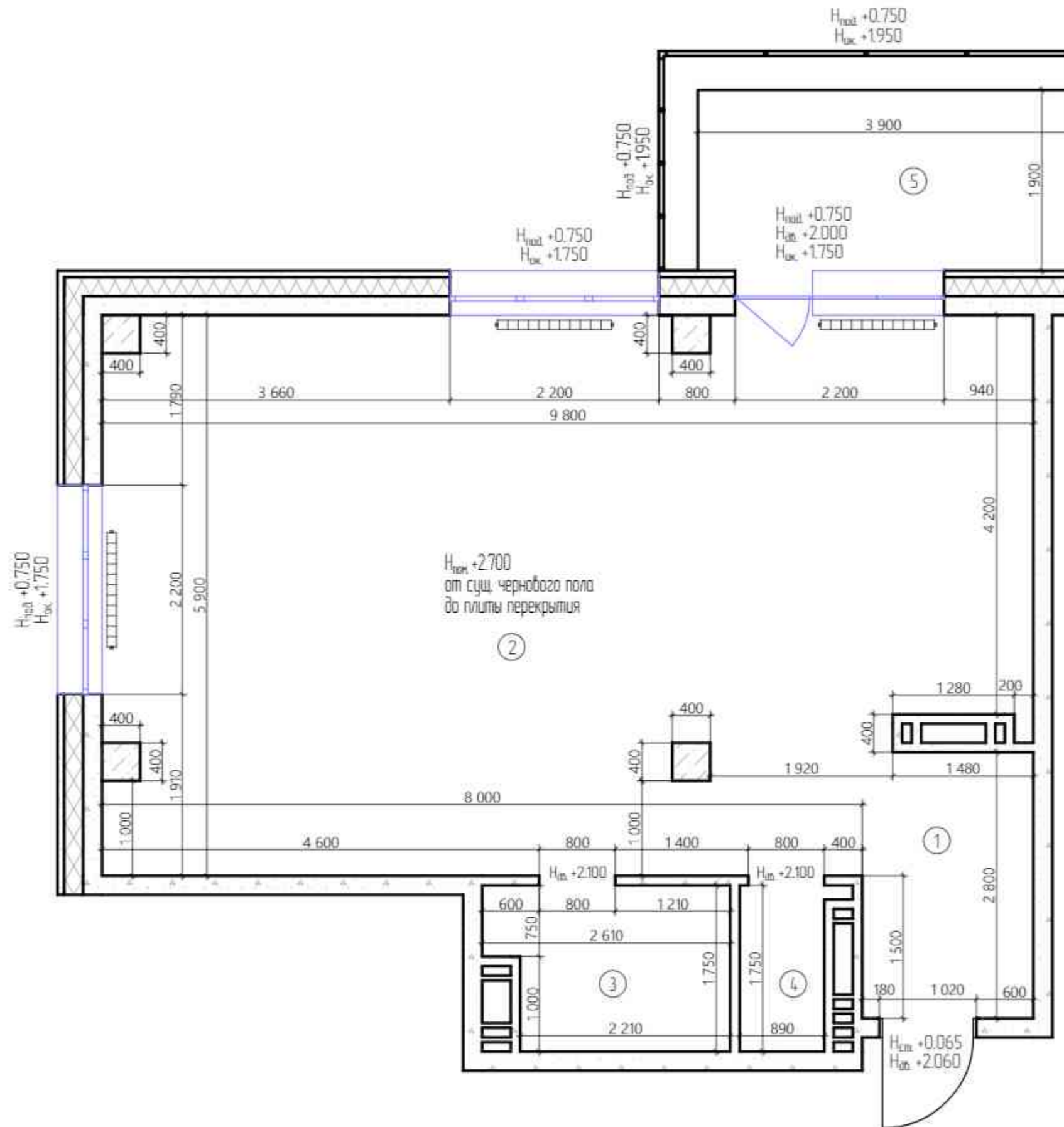
№ 1 в Беларуси сеть студий дизайна и ремонта

Содержание

	№ листа
Обмерный план	1
Планировка помещения и план расстановки мебели	2-3
3D черно-белая модель	4-12
План освещения	13
План выключателей	14
План электрики	15
План теплого пола	16

Изм.	Кол-во	Лист	№ Док.	Подп.	Дата	Дизайн-проект квартиры	Студия	Лист	Листов
Корр. проекта			Тарасова ДА				Содержание	ДП	
Арх. проекта			Петухова Е.А.			 Экспресс-Дизайн			
Диз. проекта			Азаман АА						
№ Проекта			№ 001						

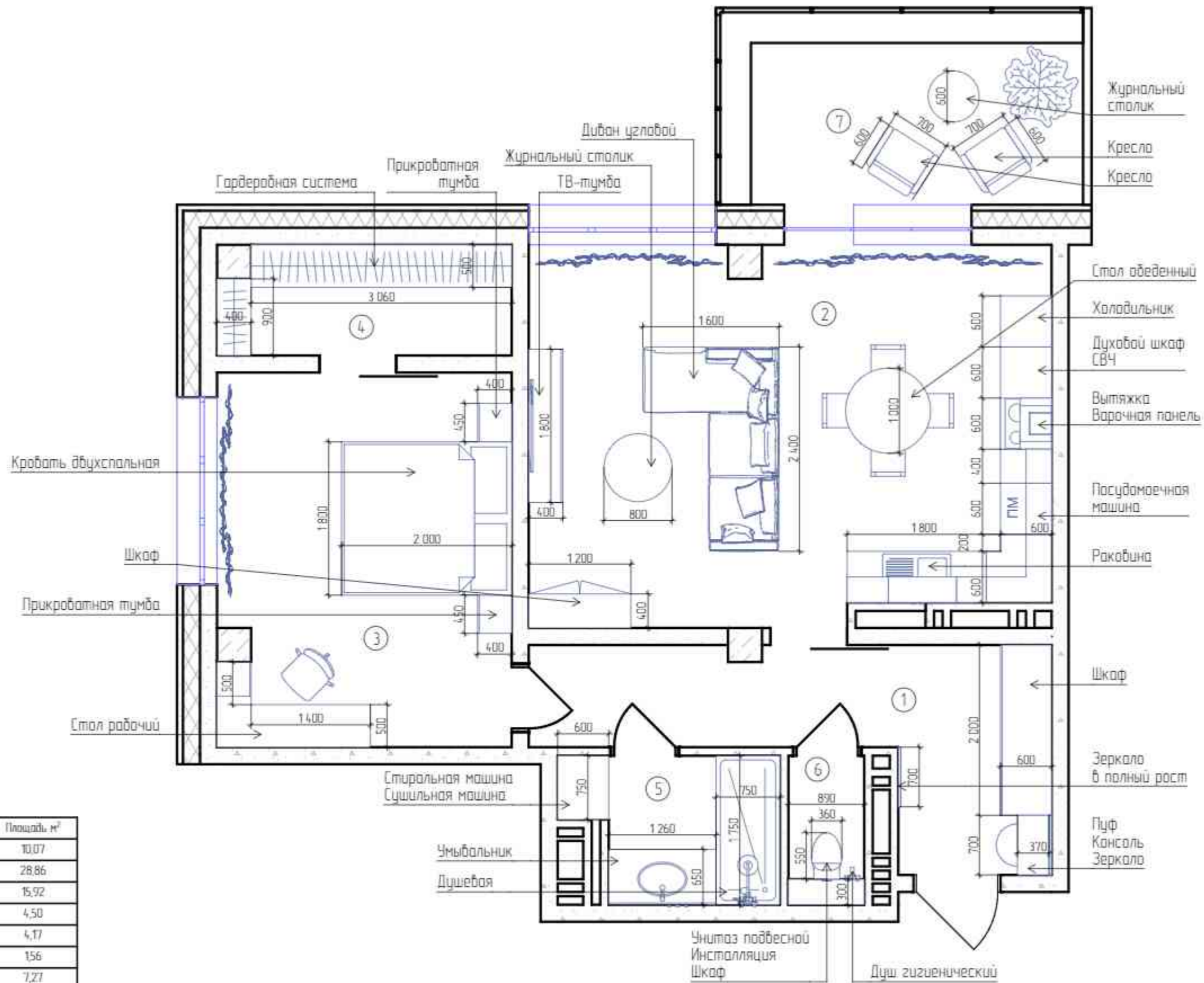
ОБМЕРНЫЙ ПЛАН М1:50



№	Наименование помещения	Площадь, м²
1	Помещение 1	5,04
2	Помещение 2	54,31
3	Санузел 1	4,17
4	Санузел 2	15,6
5	Балкон	7,27
Общая площадь		72,35

Изм.	Кол.	Лист	№ Док.	Подп.	Дата	Стадия	Лист	Листов
Корр. проекта			Тарасова Д.А.			ДП	1	16
Арх. проекта			Петухова Е.А.			Дизайн-проект квартиры Обмерный план М1:50		Экспресс-Дизайн
Диз. проекта			Азаман А.А.					
№ Проекта			№ 001					

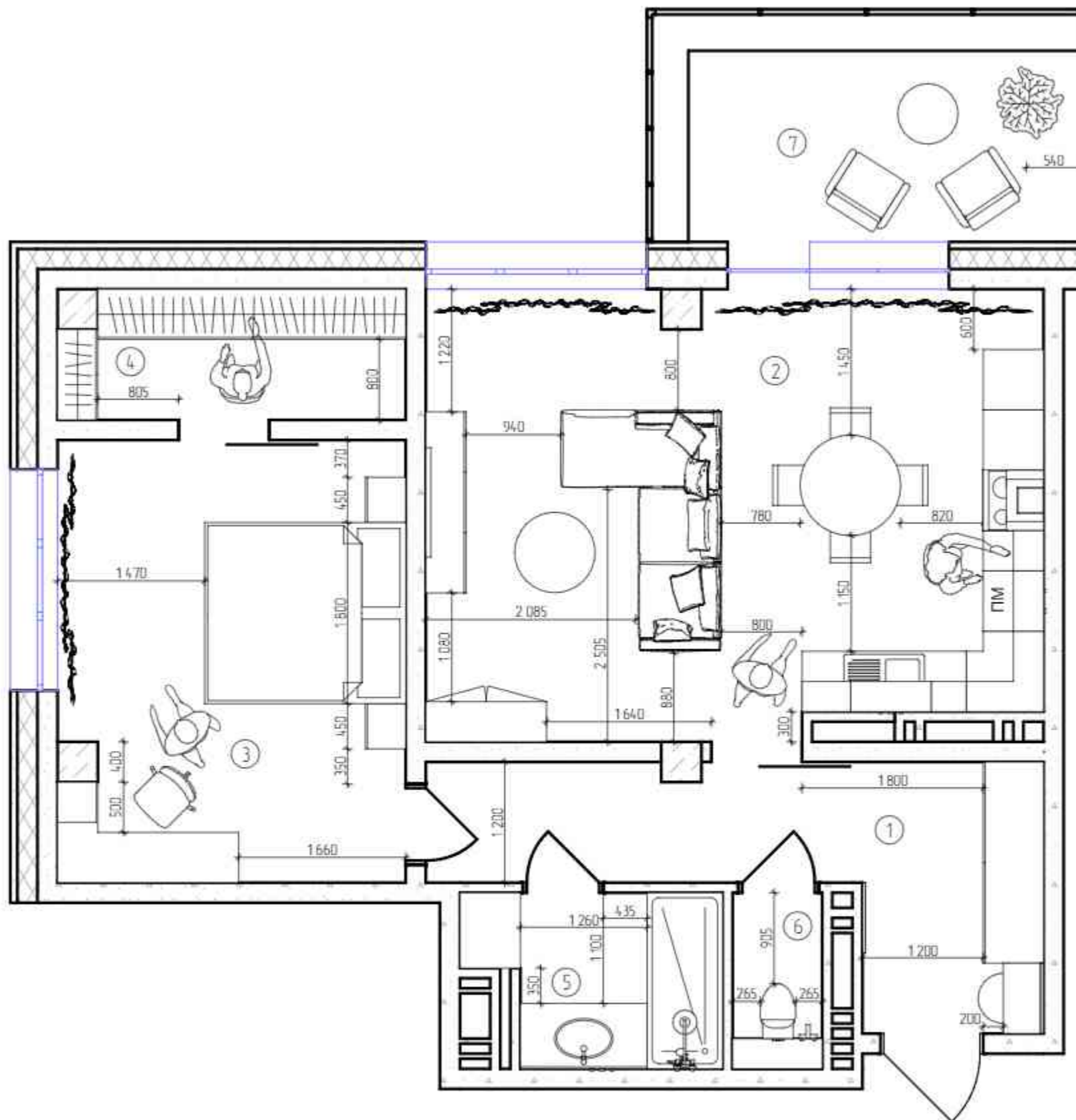
ПЛАН РАССТАНОВКИ МЕБЕЛИ И ОБОРУДОВАНИЯ С УКАЗАНИЕМ РАЗМЕРОВ М150




№	Наименование помещения	Площадь, м ²
1	Коридор	10,07
2	Кухня-гостиная	28,86
3	Спальня	15,92
4	Гардеробная	4,50
5	Ванная	4,17
6	Туалет	1,56
7	Балкон	7,27
Общая площадь		72,35

Изм.	Кол-во	Лист	№ Док.	Подп.	Дата	Стидия	Лист	Листов
Корр. проекта			Тарасова И.А.			ДП	2	16
Арх. проекта			Петухова Е.А.			Дизайн-проект квартиры План расстановки мебели и оборудования с указанием размеров М150	Экспресс-Дизайн	
Диз. проекта			Азаман А.А.					
№ Проекта			№ 001					

ПЛАН РАССТАНОВКИ МЕБЕЛИ И ОБОРУДОВАНИЯ С УКАЗАНИЕМ РАЗМЕРОВ М1:50

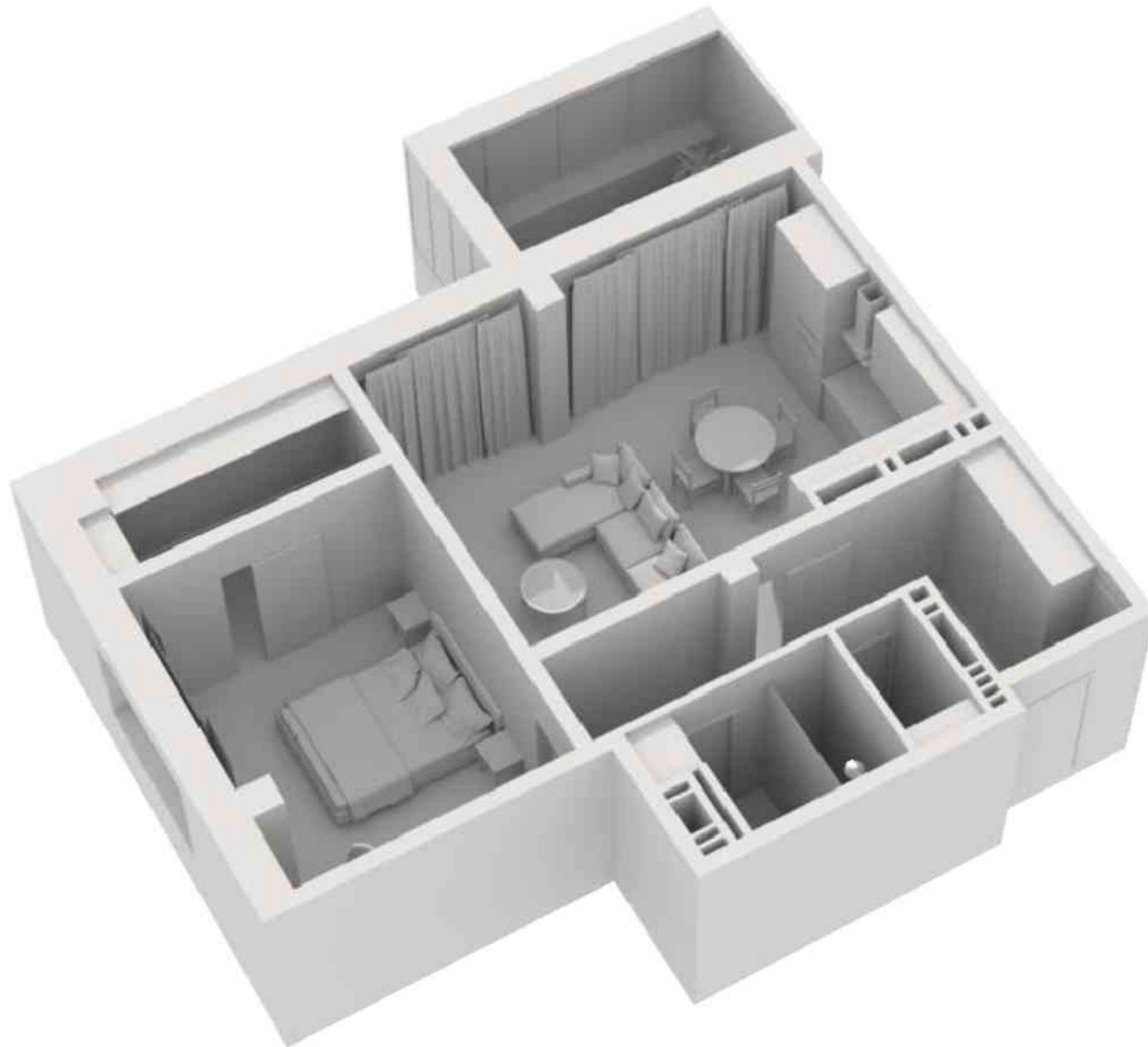



№	Наименование помещения	Площадь, м ²
1	Коридор	10,07
2	Кухня-гостиная	28,86
3	Спальня	15,92
4	Гардеробная	4,50
5	Ванная	4,17
6	Туалет	1,56
7	Балкон	7,27
Общая площадь		72,35

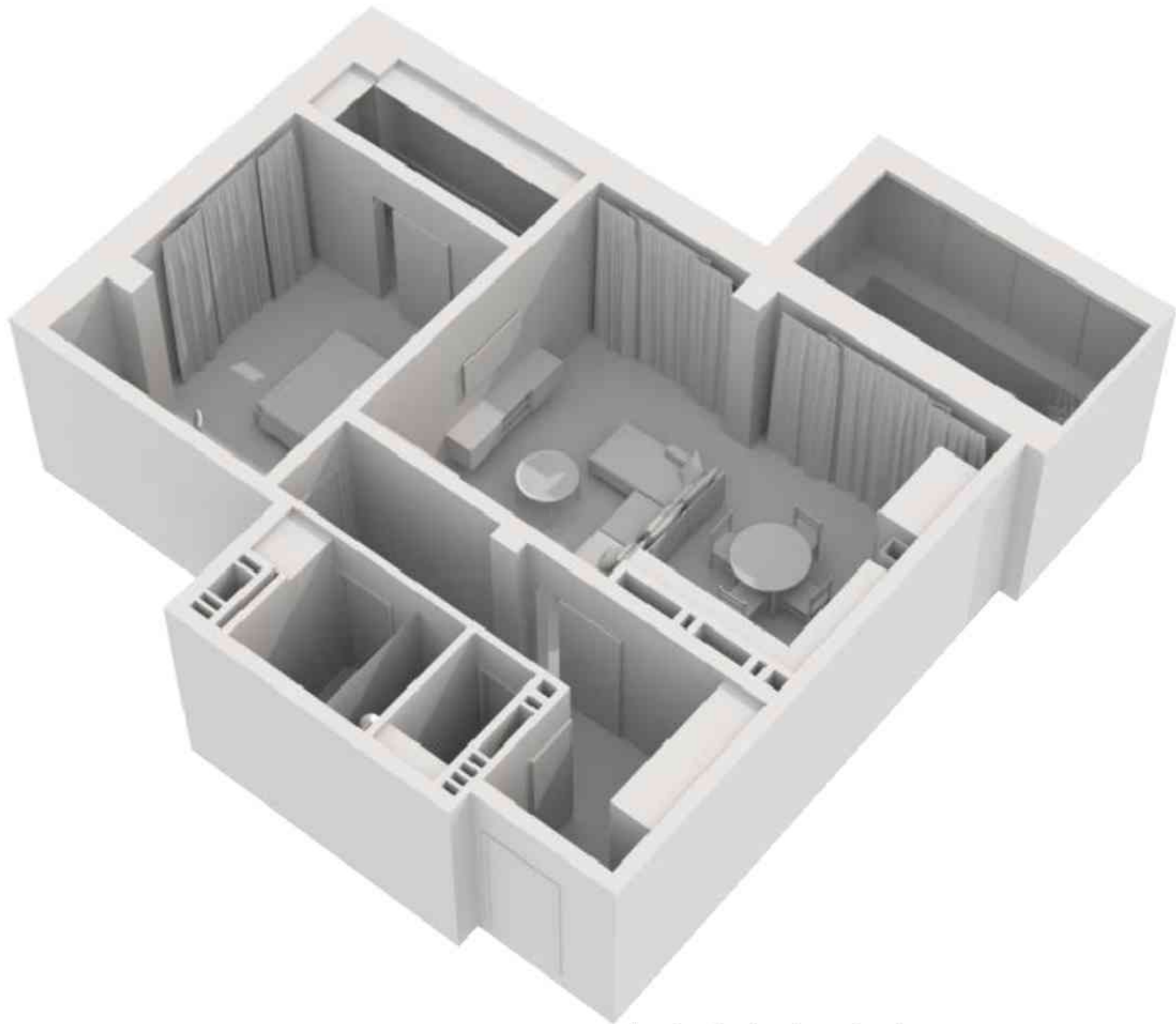
Изм.	Кол-во	Лист	№ Док.	Подп.	Дата	Стидия	Лист	Листов
Корр. проекта			Тарасова ДА			ДП	3	16
Арх. проекта			Петухова ЕА			Дизайн-проект квартиры	Экспресс-Дизайн	
Диз. проекта			Азаман АА					
№ Проекта			№ 001					
План расстановки мебели и оборудования с указанием размеров М1:50								




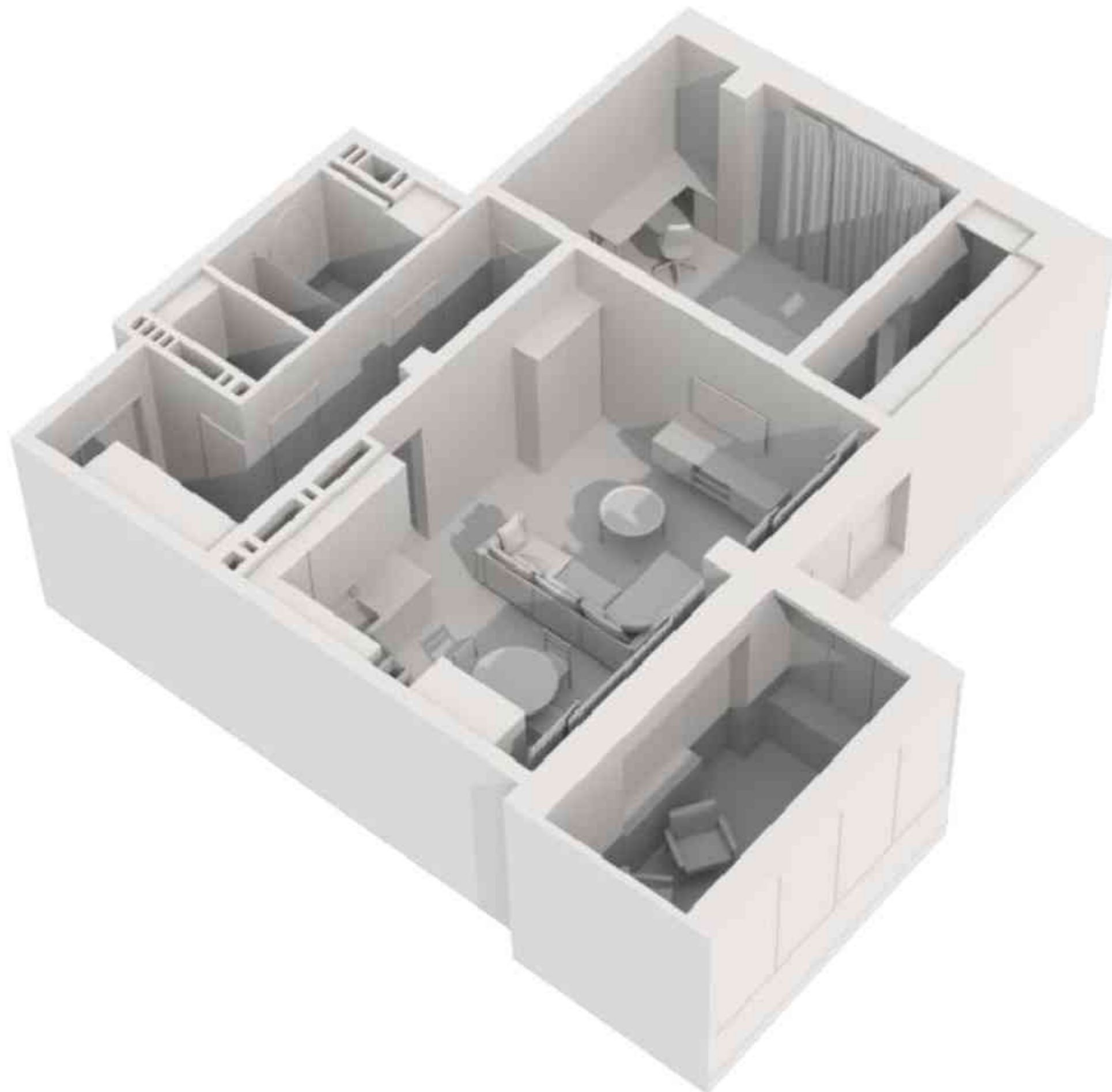
Изм.	Коллич.	Лист	№ Док.	Подп.	Дата	Дизайн-проект квартиры			Стадия	Лист	Листов
			Тарасова ВА	<i>ВА</i>		3D вид			ДП	4	16
			Петухова ЕА	<i>ЕА</i>							
			Азаман АА			Экспресс-Дизайн					
			№ 001								



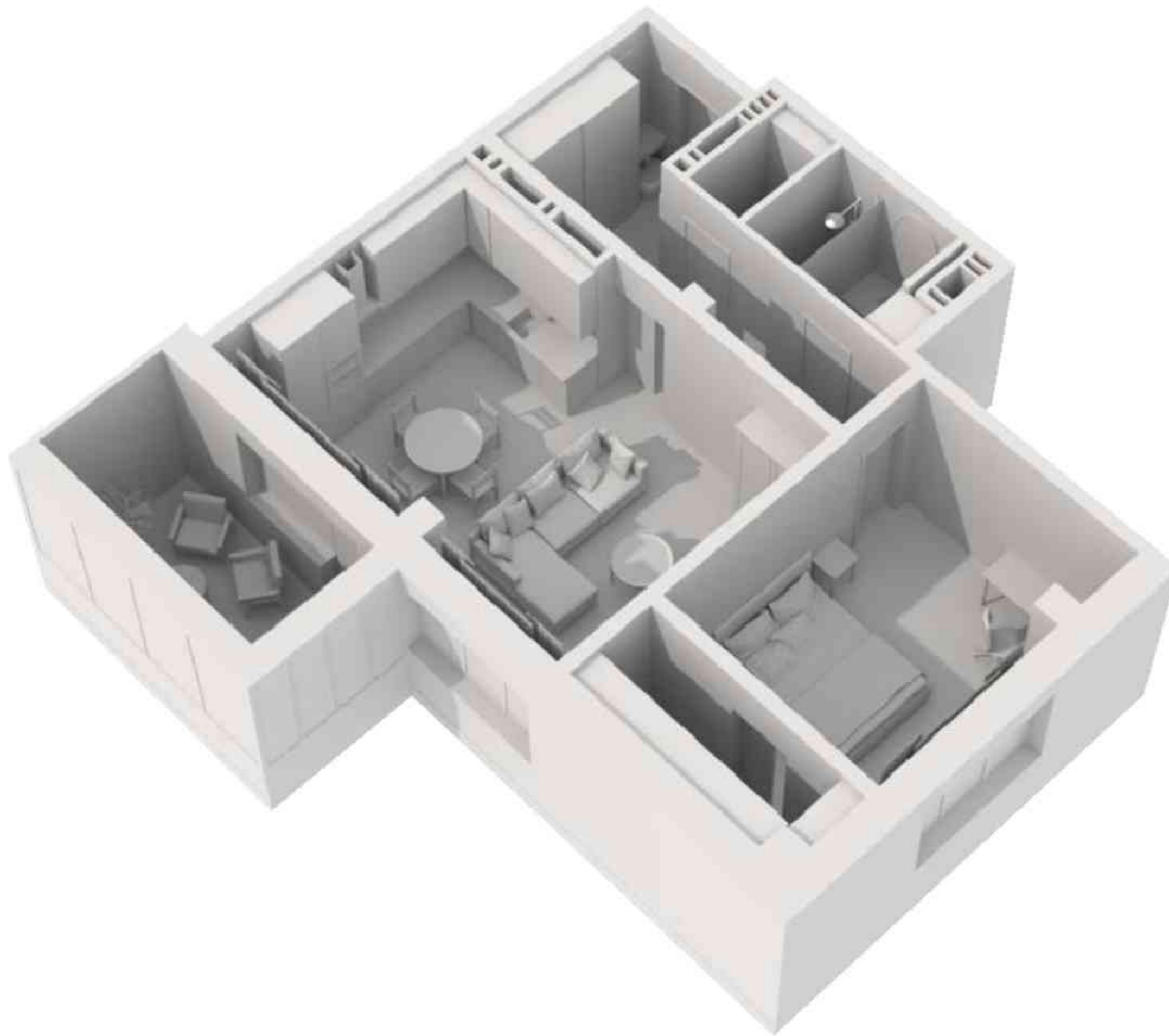
Изм.	Кол-во	Лист	№ Док.	Подп.	Дата	Дизайн-проект квартиры			Стадия	Лист	Листов
			Тарасова В.А.	<i>[Signature]</i>		3D вид			ДП	5	16
			Петухова Е.А.	<i>[Signature]</i>							
			Азаман А.А.								
			№ 001								
										Экспресс-Дизайн	




Изм.	Коллич.	Лист	№ Док.	Подп.	Дата	Дизайн-проект квартиры			Стадия	Лист	Листов
			Тарасова ВА.	<i>ВА</i>		3D вид			ДП	6	16
			Петухова Е.А.	<i>ЕА</i>					 Экспресс-Дизайн		
			Азамов А.А.								
			№ 001								



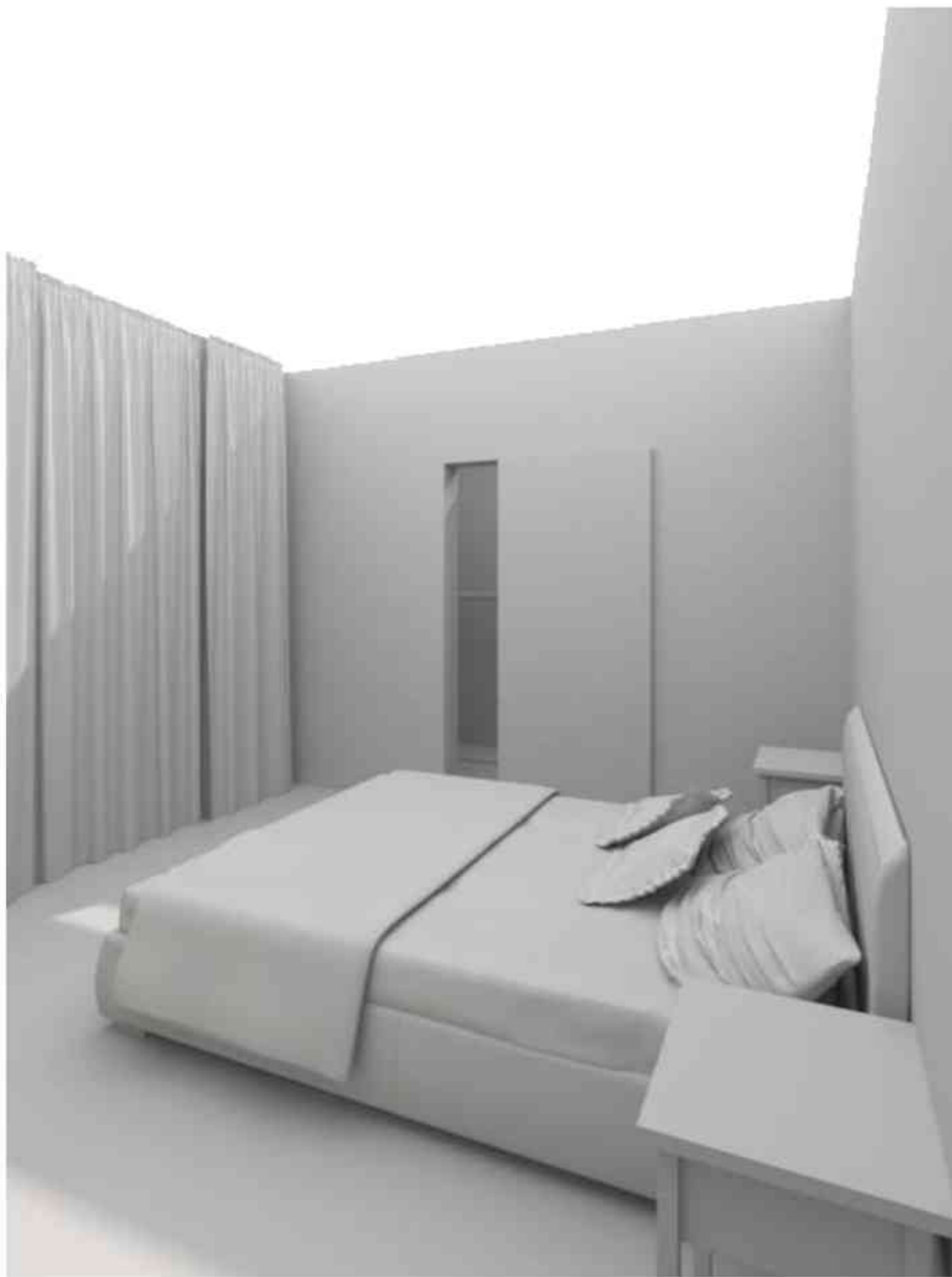
Изм.	Кол-во	Лист	№ Док.	Подп.	Дата	Дизайн-проект квартиры	Этап	Лист	Листов
Корр. проекта		Тарасова И.А.		<i>[Signature]</i>			ДП	7	16
Арх. проекта		Петухова Е.А.		<i>[Signature]</i>		3D вид		Экспресс-Дизайн	
Диз. проекта		Азамов А.А.							
№ Проекта		№ 001							



Изм.	Коллич.	Лист	№ Док.	Подп.	Дата	Дизайн-проект квартиры			Стадия	Лист	Листов
			Тарасова И.А.	<i>И.А.</i>		3D вид			ДП	8	16
			Петухова Е.А.	<i>Е.А.</i>							
			Азамов А.А.			Экспресс-Дизайн					
			№ 001								




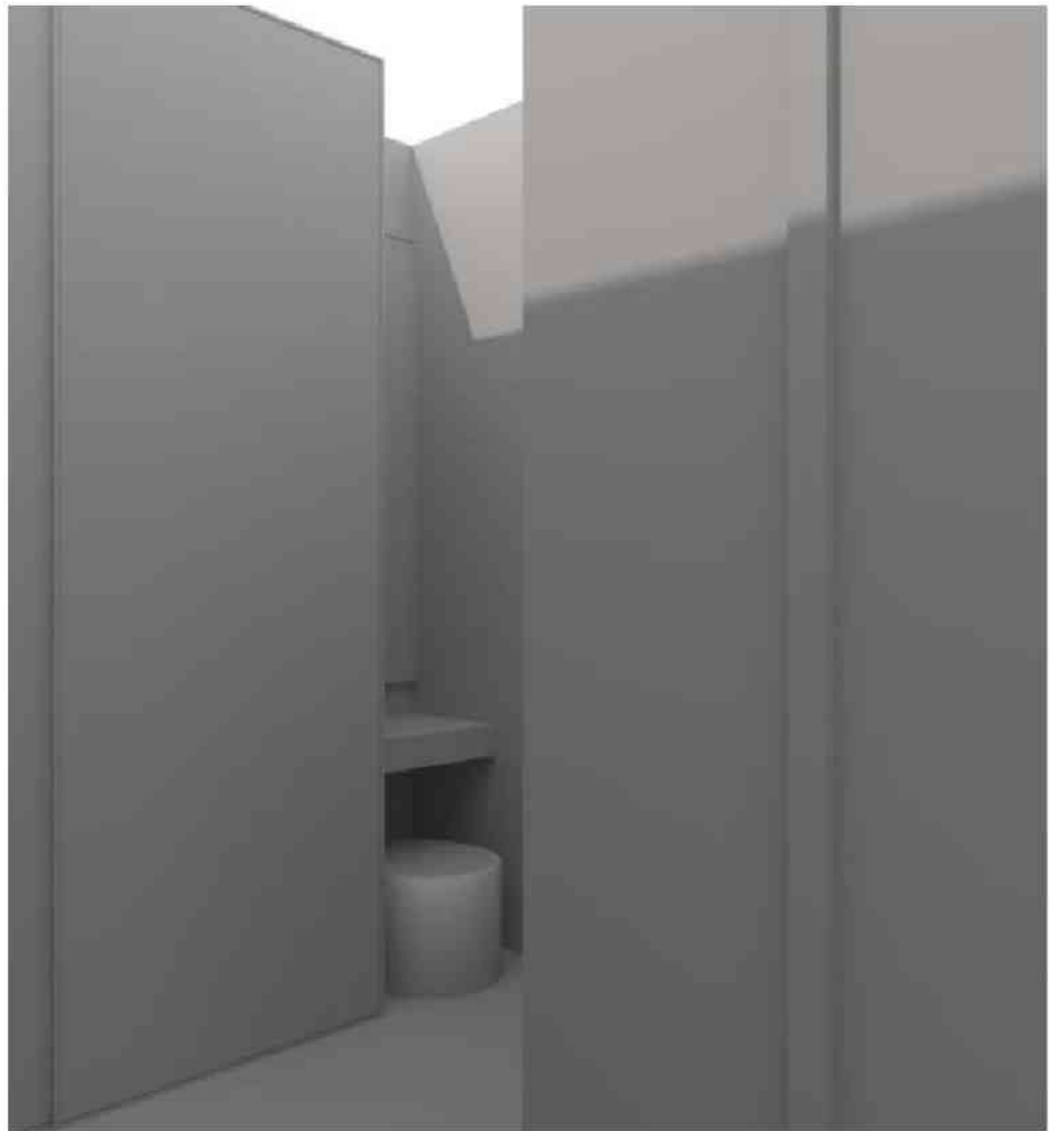
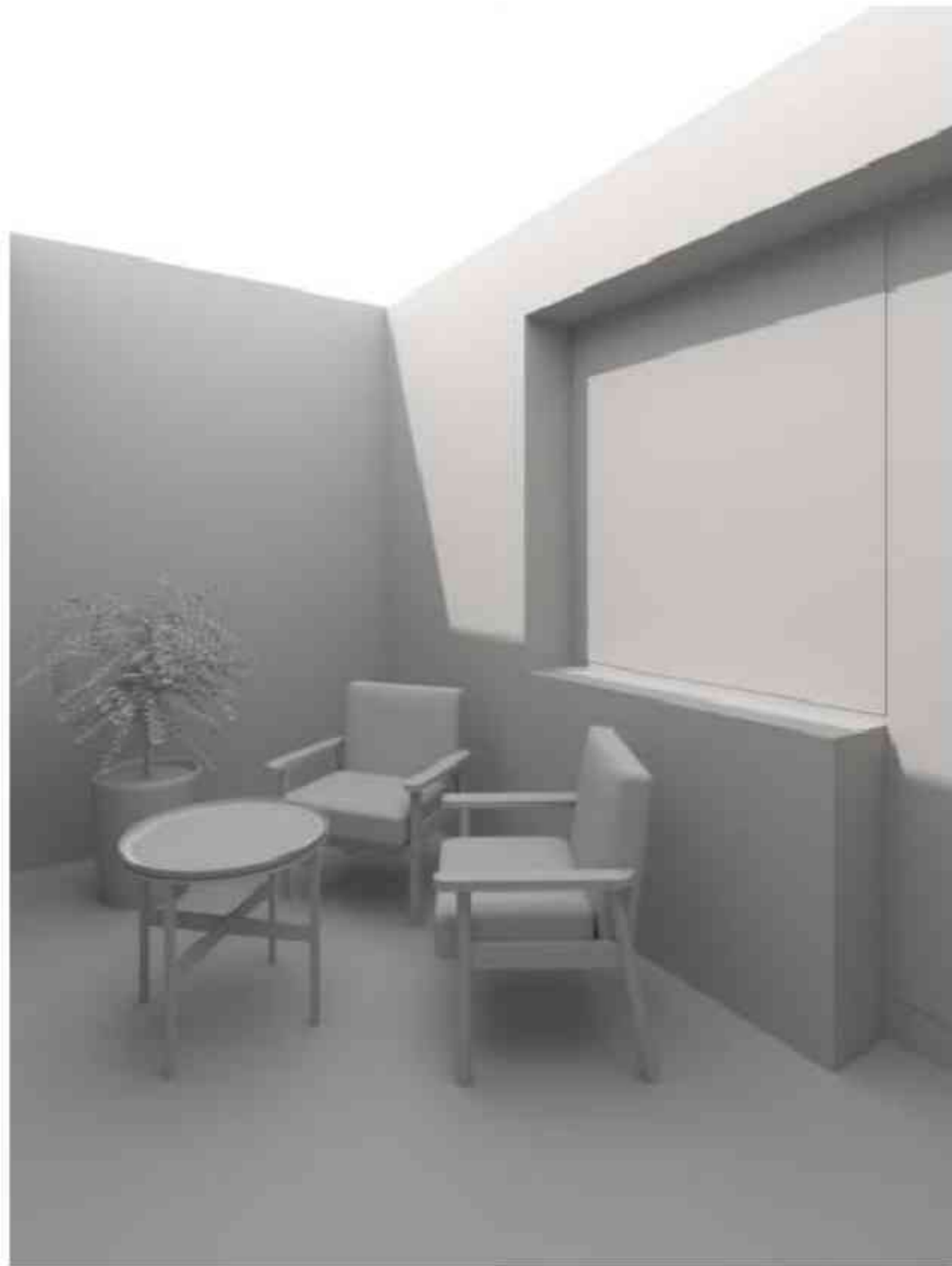
Изм.	Кол-во	Лист	№ Док.	Подп.	Дата	Стиль	Лист	Листов
Клиент	Тарасова ДА			<i>ДА</i>				
Арх. проект	Петухова Е.А.			<i>ЕА</i>		 Экспресс-Дизайн		
Диз. проект	Азамов А.А.							
№ Проекта	№ 001							
Дизайн-проект квартиры 3D вид Кухня-гостиная								



Изм.	Кол-во	Лист	№ Док.	Подп.	Дата	Дизайн-проект квартиры			Студия	Лист	Листов
Корр. проекта			Тарасова Д.А.	<i>[Signature]</i>		3D вид Спальня			ДП	10	16
Арх. проекта			Петухова Е.А.	<i>[Signature]</i>							
Диз. проекта			Азаман А.А.								
№ Проекта			№ 001								
										Экспресс-Дизайн	

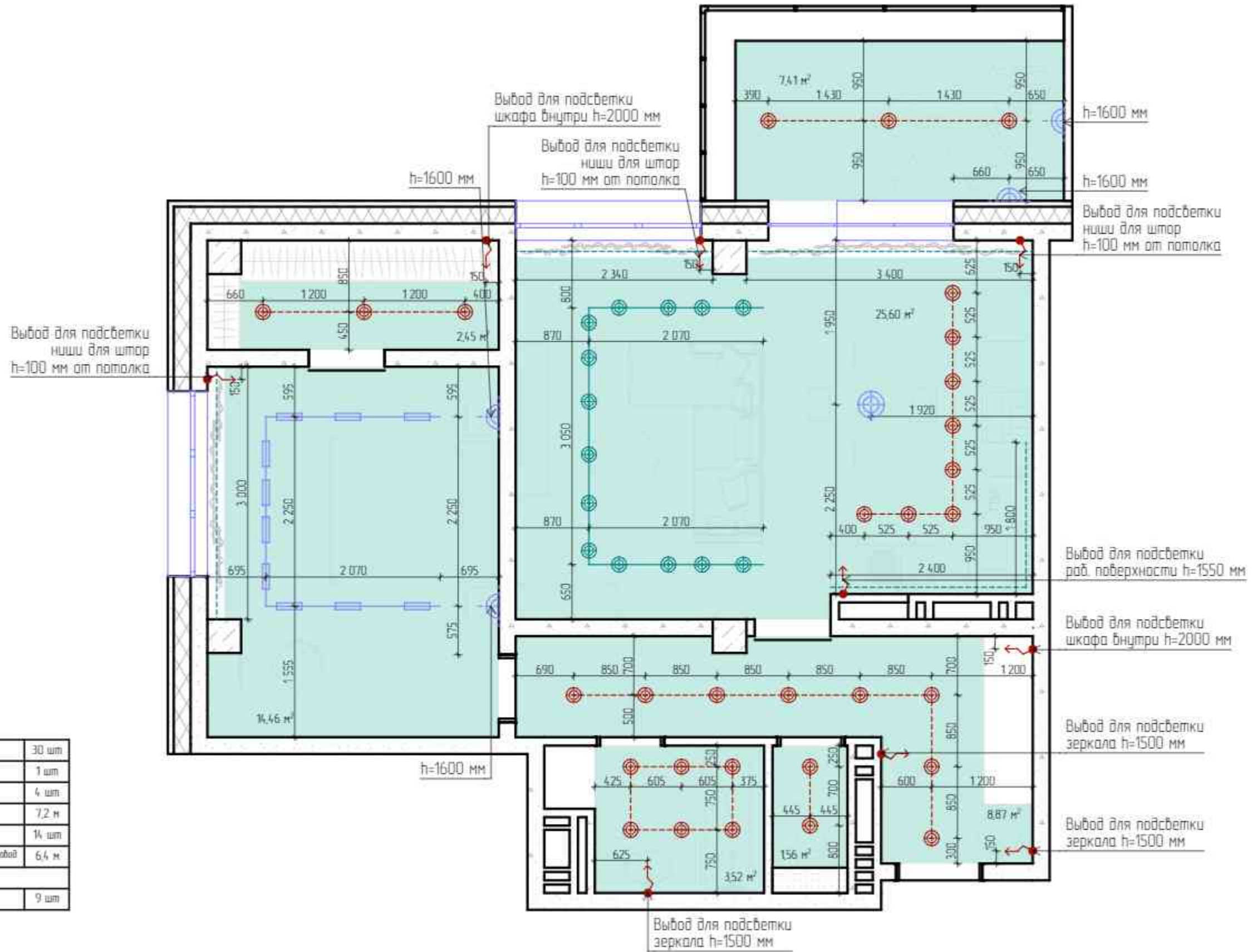


Изм.	Кол-во	Лист	№ Док.	Подп.	Дата	Дизайн-проект квартиры	Студия	Лист	Листов
Корр. проекта		Тарасова ВА.		<i>ВА</i>			ДП	11	16
Арх. проекта		Петухова Е.А.		<i>ЕА</i>		3D вид Туалет/Ванная		Экспресс-Дизайн	
Диз. проекта		Азамов А.А.							
№ Проекта		№ 001							



Изм.	Кол-во	Лист	№ Док.	Подп.	Дата	Дизайн-проект квартиры	Студия	Лист	Листов
Корр. проекта			Тарасова ВА.	<i>ВА</i>			ДП	12	16
Арх. проекта			Петухова Е.А.	<i>ЕА</i>		3D вид Балкон/Прихожая		Экспресс-Дизайн	
Диз. проекта			Азамов А.А.						
№ Проекта			№ 001						

ПЛАН ПРИВЯЗКИ ОСВЕТИТЕЛЬНЫХ ПРИБОРОВ M150



Условные обозначения

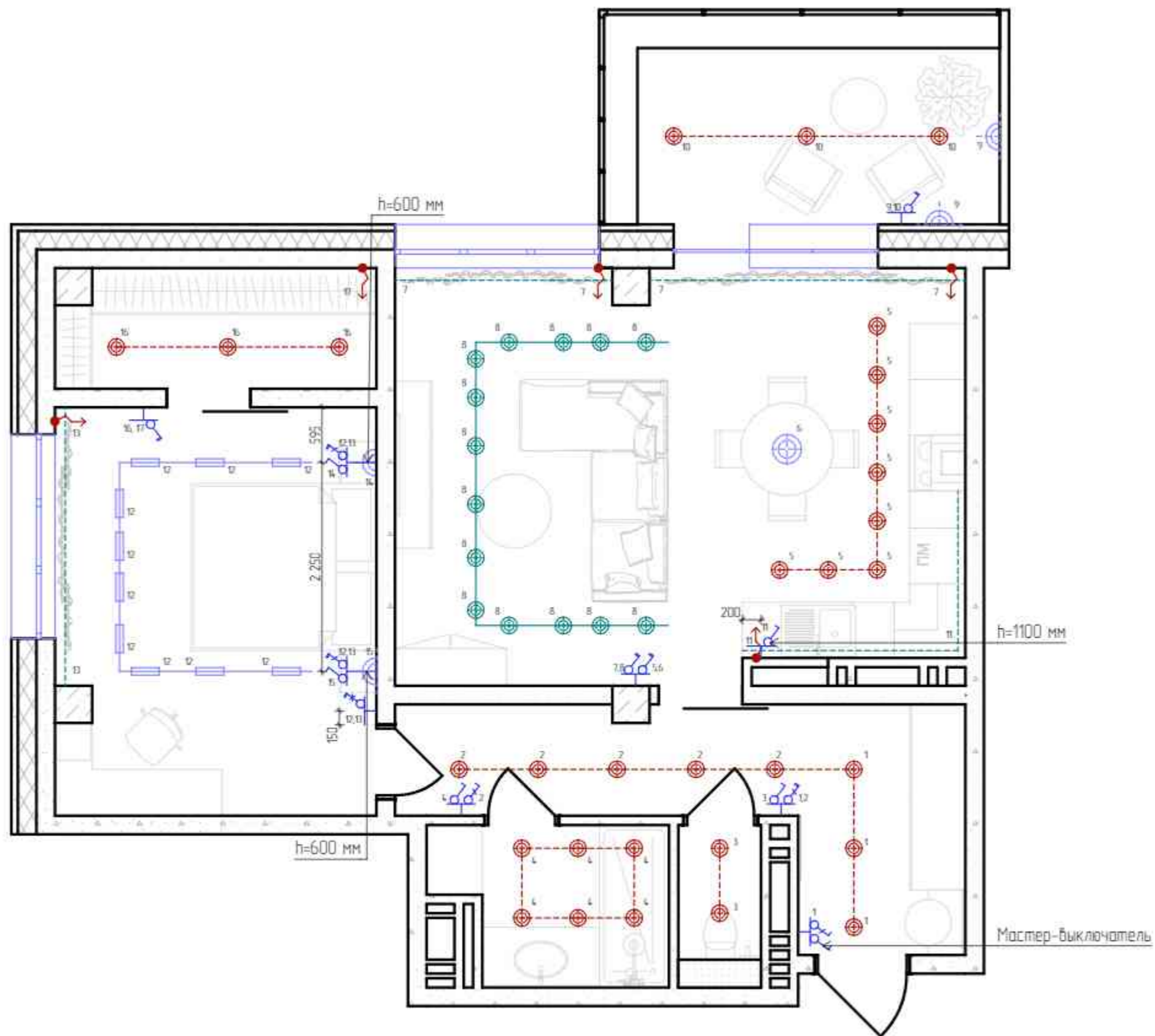
	Точечный светильник	30 шт
	Подвесной светильник	1 шт
	Траекты шинного	7,2 м
	Траекты светильник	14 шт
	Встраиваемый магистраль шинного	6,4 м
	LED подсветка	
	Эл. выход	9 шт

Примечание:

1. Размеры уточнить по месту после выполнения черновых работ.
2. Конфигурацию подсветки внутри шкафов согласовать с производителем мебели после ее проекта.
3. Технические характеристики светильников уточнить в инструкции от производителя.
4. Все размеры и высотные отметки даны от оси прибора.

Изм.	Кол-во	Лист	№ Док.	Подп.	Дата	Дизайн-проект квартиры	Студия	Лист	Листов
Корр. проекта			Тарасова ДА				ДП	13	16
Арх. проекта			Петухова Е.А.			План привязки осветительных приборов M150		Экспресс-Дизайн	
Диз. проекта			Азаман А.А.						
№ Проекта			№ 001						

ПЛАН РАЗВОДКИ ОСВЕТИТЕЛЬНЫХ ПРИБОРОВ НА ВЫКЛЮЧАТЕЛИ М150



Условные обозначения

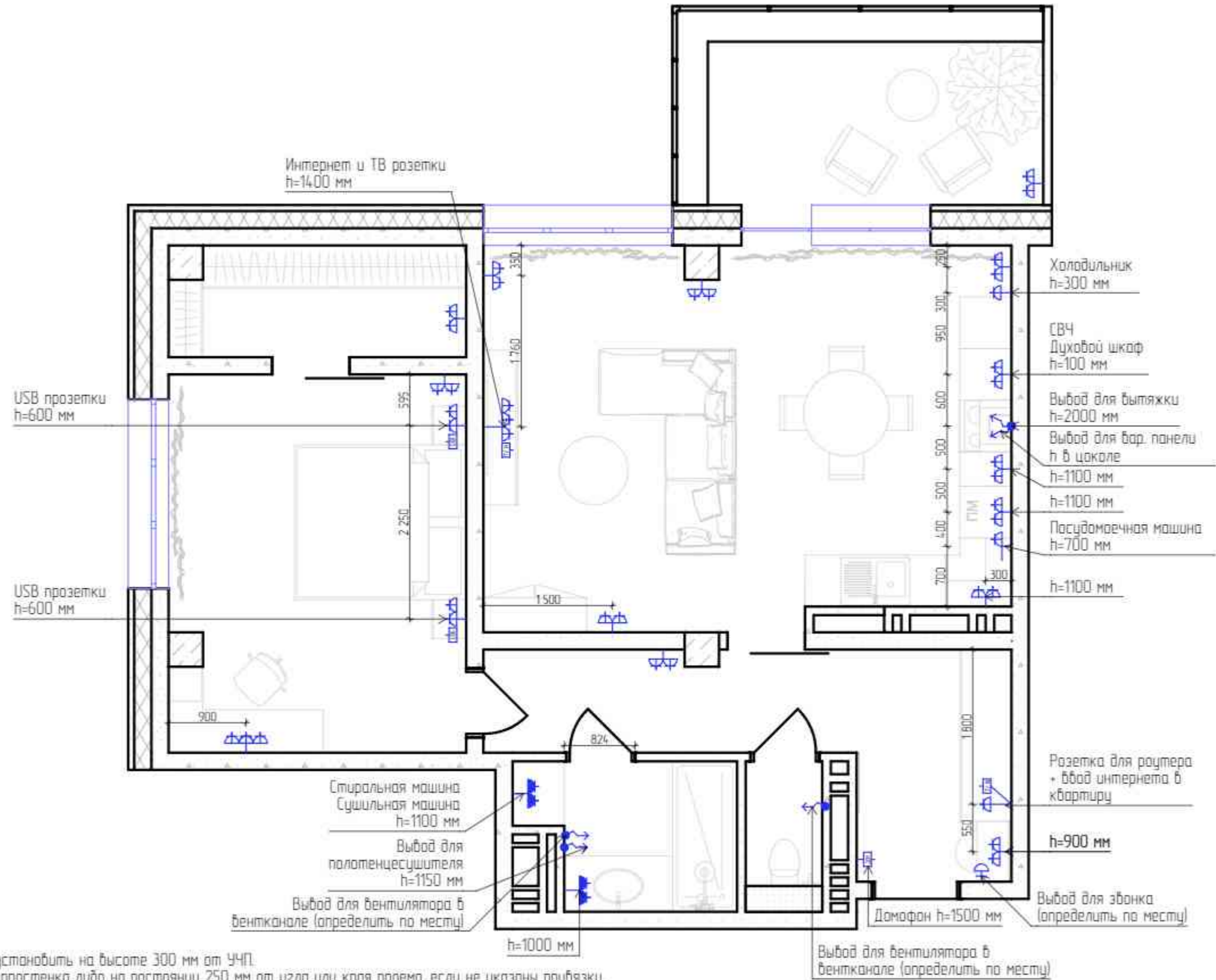
	Выключатель одноклавишный
	Выключатель двухклавишный
	Выключатель одноклавишный проходной
	Выключатель двухклавишный проходной
	Выключатель двухклавишный перекрестный
	Выключатель двухклавишный для группы светильников

Примечание:

1. Все выключатели устанавливать посередине простенка либо на расстоянии 250 мм от края проема, если не указано иное.
2. Высота до оси выключателей - 900 мм от ЧП, если не указано иное.
3. Рядом расположенные выключатели и розетки объединить в общую рамку.
4. Распределительную коробку скрыть, предварительно отметить их на плане, план передать Заказчику. К распределительным коробкам должен быть доступ в дальнейшем по необходимости Заказчика. Наличие распределительных коробок под керамогранитом, стеновыми панелями, за встроенными шкафами - согласовать с Заказчиком.
5. Смотреть совместно с развертками по стенам помещений.
6. Расположение выключателей уточнить по разверткам необходимых помещений!

Изм.	Кол-во	Лист	№ Док.	Подп.	Дата	Стидия	Лист	Листов
Корр. проекта			Тарасова Д.А.			ДП	14	16
Арх. проекта			Петухова Е.А.			Дизайн-проект квартиры План разводки осветительных приборов на выключатели М150		Экспресс-Дизайн
Диз. проекта			Азаман А.А.					
№ Проекта			№ 001					

ПЛАН ЭЛЕКТРИКИ М150



Условные обозначения

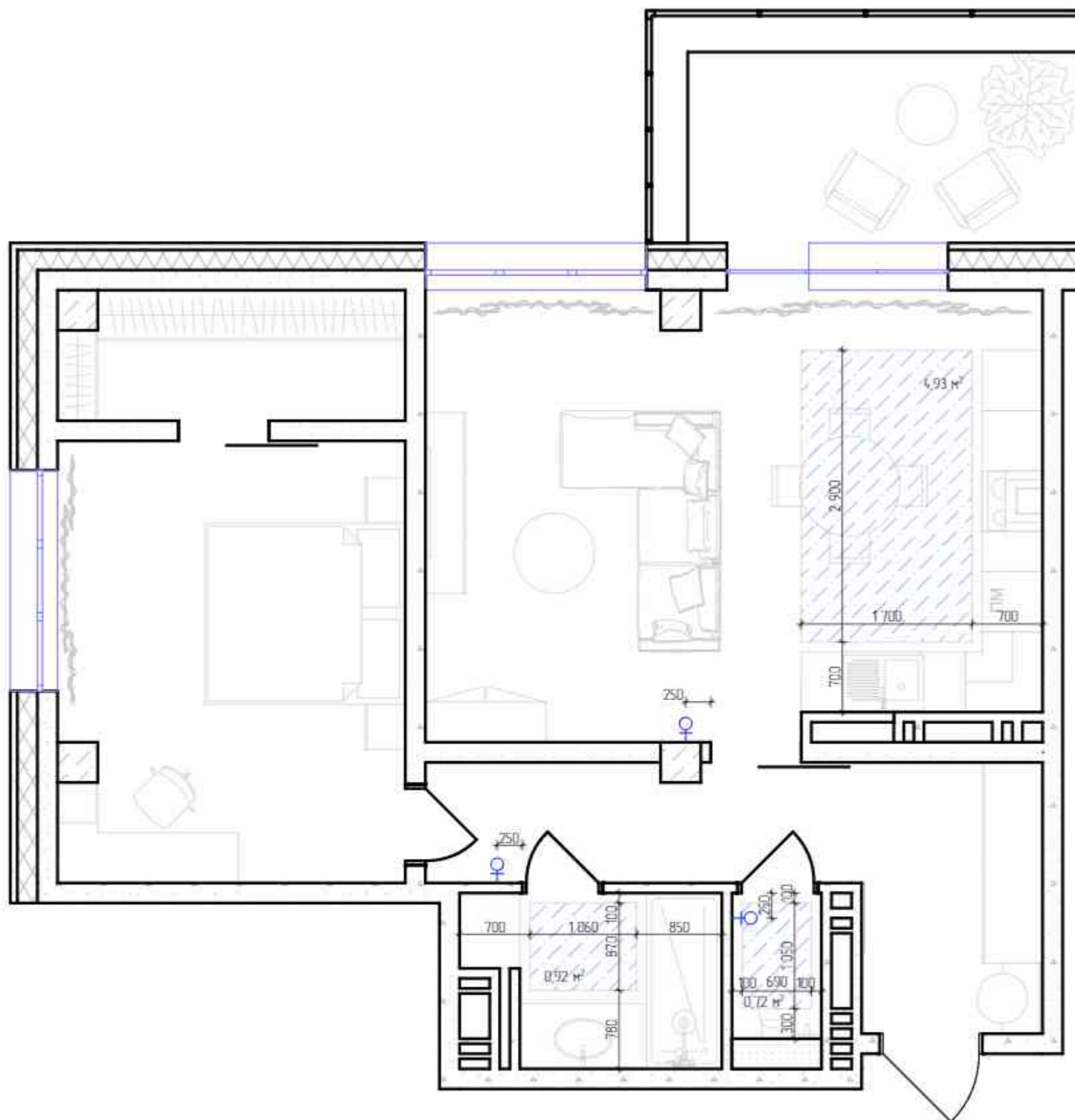
	Розетка с заземлением
	2-х розетка с заземлением
	Розетка с заземлением IP44
	Выход для збонки
	Выход прибора
	Двойная USB розетка
	Интернет и ТВ розетка
	Лампочка

Примечание:

1. Все розетки, кроме обозначенных, установить на высоте 300 мм от УЧП.
2. Розетки располагать на середине простенка либо на расстоянии 250 мм от угла или края проема, если не указаны привязки.
3. Привязки даны в мм от УЧП до центра группы приборов.
4. Розетки и выключатели устанавливать блоками.
5. Привязку и размещение розеток и выводов кухонного гарнитура согласовать с изготовителем после подбора мебели заказчиком.
6. Точное расположение выводов под вентиляторы определить по месту.
7. Расположение выводов у кондиционеров уточнить у специалистов!
8. Расположение розеток уточнить по разбивкам необходимых помещений!
9. Размещение и габаритные размеры электрощитка согласовать со специалистами.

Изм.	Колонт.	Лист	№ Док.	Подп.	Дата	Стадия	Лист	Листов
Колонт. проекта	Тарасова ДА					Дизайн-проект квартиры	ДП	15
Арх. проекта	Петухова Е.А.							16
Диз. проекта	Азамат А.А.					План электрики М150	Экспресс-Дизайн	
№ Проекта	№ 001							

ПЛАН ЭЛЕКТРИЧЕСКОГО ПОДОРЕВА ПОЛА М150



Условные обозначения

♀	Регулятор теплого пола
	Схема расположения матов электрического подогрева пола

Примечание:

1. Границы расположения теплого пола удалены от напольных элементов мебели, стен и прочих конструкций на 100 мм, если не указано иное.
2. Регуляторы теплого пола расположить на высоте 900 мм от УЧП, если не указано иное.
3. Все терморегуляторы установить посередине простенка либо на расстоянии 250 мм от проема, если не указано иное.

Изм.	Кол-во	Лист	№ Док.	Подп.	Дата	Дизайн-проект квартиры			Студия	Лист	Листов
Корр. проекта			Тарасова ДА			План электрического подогрева пола М150			ДП	16	16
Арх. проекта			Петухова Е.А.								
Диз. проекта			Азаман А.А.								
№ Проекта			№ 001								
										Экспресс-Дизайн	